



AGENDA

- **Introductie tot BIM: belofte – vandaag – toekomst** – *Gerwin van de Moosdijk (Willems Engineering)*
- **BIM vanuit het standpunt van een bouwbedrijf** - *Gert Janssen (Mathieu Gijbels)*
- **En nu de praktijk?**
Gerwin van de Moosdijk (Willems Engineering)
- **Panelgesprek o.l.v. Ramon Migdalski**
Panelleden:
 - *Leon Veldhoff – CAD-Plan*
 - *Yuri Hanff – ISD*
 - *Tom Ansoms – Orgadata / Forterro*

WELKOM

‘BIM ontrafeld: inzichten uit de praktijk’

Themasessie – Oudsbergen, 28 april 2026

FAC VOORZITTER JORIS VERSCHUEREN

WELKOM RAMON



AGENDA

- **Introductie tot BIM: belofte – vandaag – toekomst** – *Gerwin van de Moosdijk (Willems Engineering)*
- **BIM vanuit het standpunt van een bouwbedrijf** - *Gert Janssen (Mathieu Gijbels)*
- **En nu de praktijk?**
Gerwin van de Moosdijk (Willems Engineering)
- **Panelgesprek o.l.v. Ramon Migdalski**
Panelleden:
 - *Leon Veldhoff – CAD-Plan*
 - *Yuri Hanff – ISD*
 - *Tom Ansoms – Orgadata / Forterro*

WELKOM

‘BIM ontrafeld: inzichten uit de praktijk’

Themasessie – Oudsbergen, 28 april 2026



FEDERATIE
ALUMINIUM
CONSTRUCTEURS

www.fac-belgium.eu

De échte belofte van BIM

Samen bouwen aan een betere bouwsector
WB&E Façade Design



GERWIN VAN DE MOOSDIJK AAN HET WOORD

Wie draagt op een project het grootste visuele risico?

- Niet de fundering
- Niet de installaties
- Maar de gevel !

De gevel bepaalt ook:

Energieprestatie

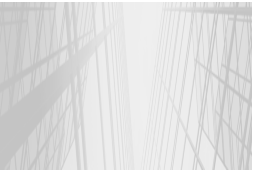
Luchtdichtheid

Brandveiligheid

Waterdichtheid

Esthetiek





Waarom BIM ooit begon, en waarom dat voor de gevelbouw cruciaal is

BIM ontstond vanuit één fundamenteel probleem

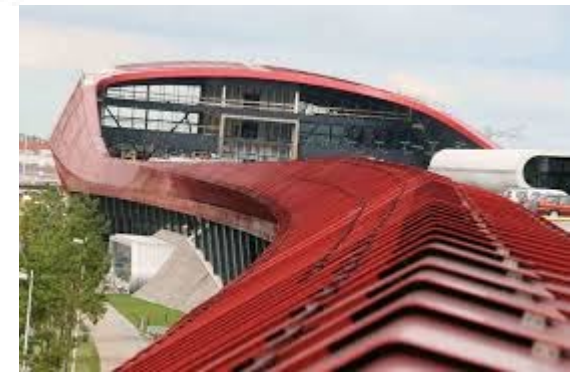
- Te veel partijen
- Te weinig afstemming
- Te veel ruimte voor interpretatie

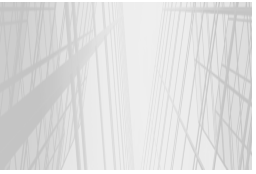
BIM als strategisch instrument voor optimaliseren van uw processen

→ **Eén gedeeld digitaal model als waarheid**



Voorbeeld project





De realiteit vandaag

- Gevelbouwers worden vaak laat betrokken.
Werken niet met de definitieve informatie.
- Dragen wel een verantwoordelijkheid voor het eindresultaat

Veel gevelbouwers gebruiken BIM nog reactief.

Ze ontvangen een model.

Ze extraheren informatie.

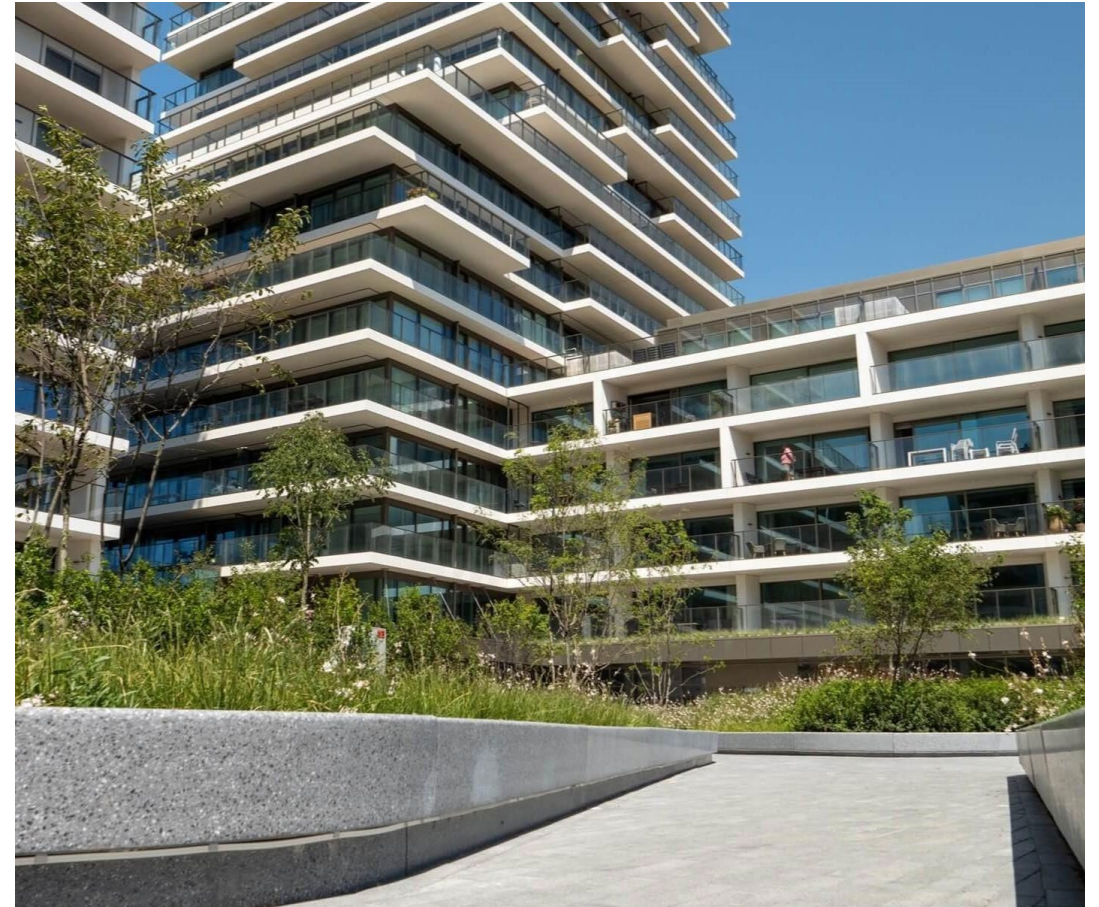
Ze maken hun eigen werkmodellen.

Maar ze zijn niet altijd vroeg betrokken bij de modelstrategie!

BIM Gebruiken of BIM beheersen!

Wat betekent BIM concreet voor gevelbouwers

- Tolerantiebeheer wordt voorspelbaar
- Prefab wordt betrouwbaarder
- Risico verschuift naar voren
- Contractuele duidelijkheid

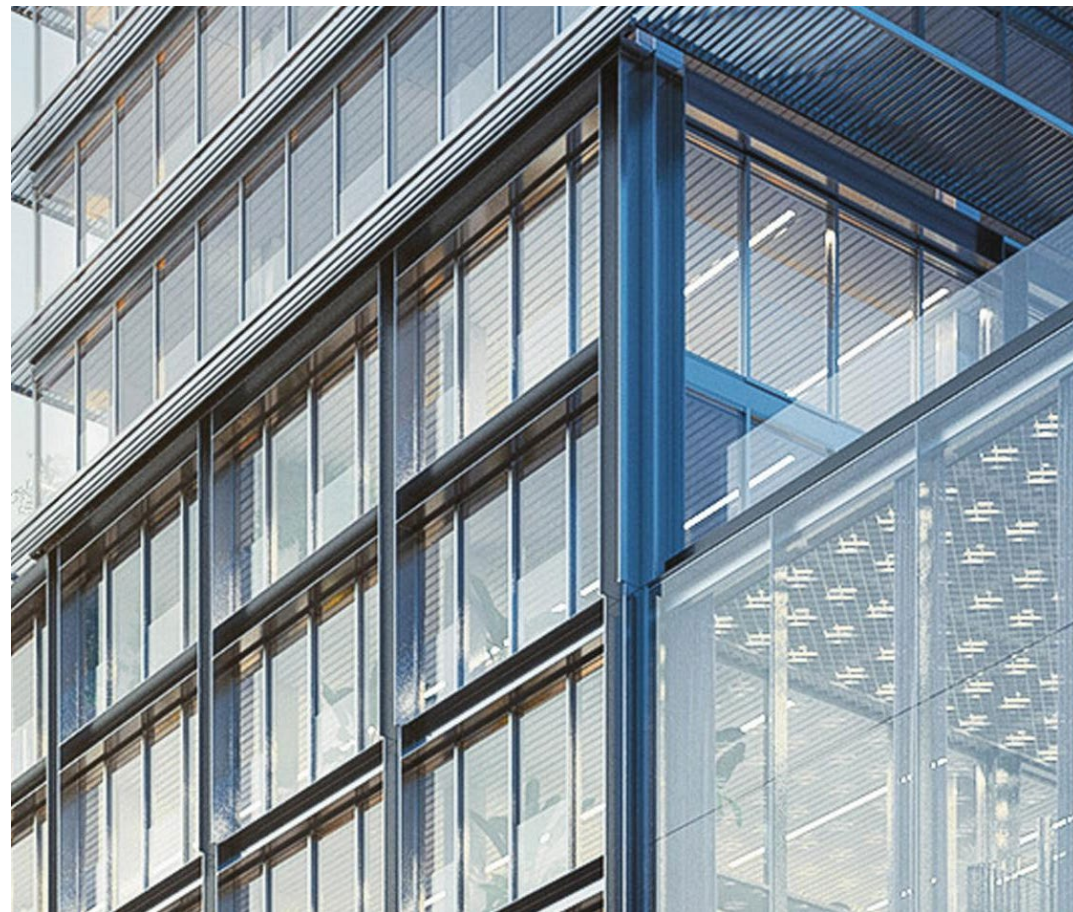




Maar laten we eerlijk zijn “wat zijn de uitdagingen”?

- Investering
- Kennisverschil
- Te laat betrokken worden

**Wat kost één verkeerd
geproduceerde gevelelement-serie?**





Welke stappen kunnen gevelbouwers vandaag zetten?

- **Stap 1 - Begin met BIM-strategie**

Stel uzelf de vraag:

- Wat willen wij uit een model halen?
- Waar zitten onze grootste faalkosten?
- Welke informatie hebben wij écht nodig?

**Definieer eerst je doel,
dan pas de juiste tool!**



Welke stappen kunnen gevelbouwers vandaag zetten?

- **Stap 2 - Standaardiseer interne processen**
- Werk met vaste objectbibliotheken:
- Definieer eigen Level Of Development
Duidelijke afspraken
- Leg toleranties vast in je modelstructuur



Consistentie maakt schaalbaarheid mogelijk

Welke stappen kunnen gevelbouwers vandaag zetten?

- **Stap 3 - Word vroeg betrokken**

Vraag bij aanbestedingen:

- Wat is het BIM-protocol?
- Wie beheert het coördinatiemodel?
- Wanneer starten clashsessies?

Wacht niet af, Positioneer uzelf als Kennispartner!



Welke stappen kunnen gevelbouwers vandaag zetten?

- **Stap 4 - Investeer in één interne BIM-verantwoordelijke**

Niet iedereen hoeft expert te zijn.

Maar iemand moet:

- De informatiestromen bewaken
- Contact onderhouden met hoofdaannemer
- Modelkwaliteit controleren

**Zonder eigenaarschap
geen effectief BIM**





Welke stappen kunnen gevelbouwers vandaag zetten?

- **Stap 5 - Koppel BIM aan productie**

De echte winst zit hier.

Wanneer modeldata direct productie aanstuurt:

- Verminder je overdrachtsfouten
- Verkort je doorlooptijd
- Verhoog je voorspelbaarheid





De toekomst van gevelbouw is digitaal én fysiek

De Gevel is geen optelsom van Glas, Profielen en Plaatwerk

Het is een prestatieschil.

- Energie
- Geluid
- Brand
- Duurzaamheid

En al die prestaties zijn data.

**Wie de data beheerst, beheerst het risico.
Wie het risico beheerst, beheerst de marge!**



De kernboodschap

BIM is geen:

Verplicht nummer, geen vinkje in een aanbesteding.

Voor gevelbouwers is het een kans om van uitvoerende partij, naar **strategische partner** te groeien.

De vraag is niet “Moeten wij iets met BIM?”

De vraag is “Willen wij dat anderen ons werk digitaal definiëren, of doen we dat zelf?”

Wij moeten iets met BIM!
Wij definiëren met onze kennis ons werk het beste!

GERT JANSSEN AAN HET WOORD

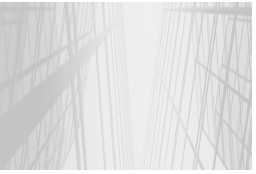


FEDERATIE
ALUMINIUM
CONSTRUCTEURS

www.fac-belgium.eu



BIM bij Mathieu Gijbels



AGENDA

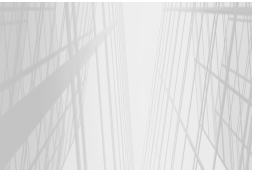
- 1. Wie is Mathieu Gijbels?**
- 2. Welke zijn de kernpunten van onze bedrijfsstrategie?**
- 3. Hoe BIM onze bedrijfsstrategie ondersteunt**
- 4. Hoe doen we dat dan concreet?**
- 5. Welke volgende stappen onderzoeken we?**

1

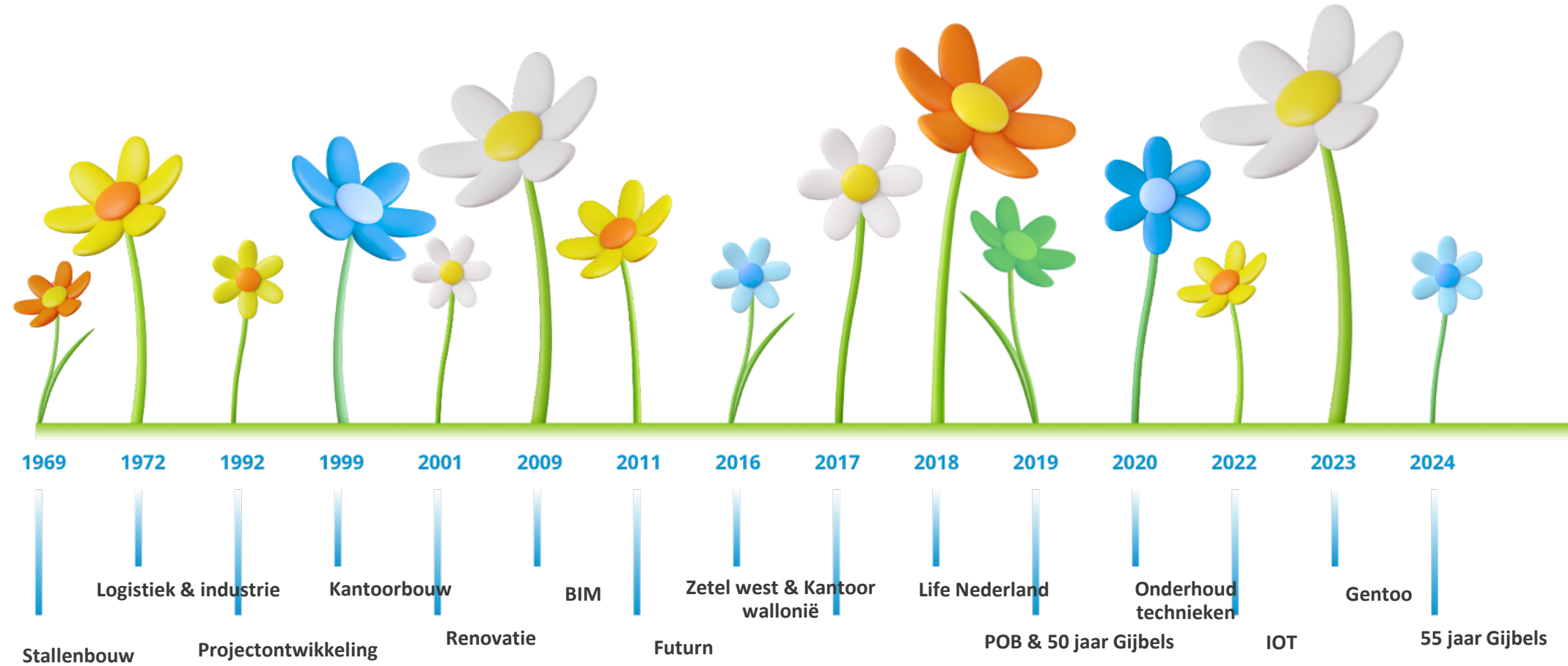
Voorstelling bedrijf

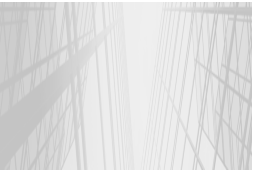
Voorstelling bedrijf: Wat doen we?



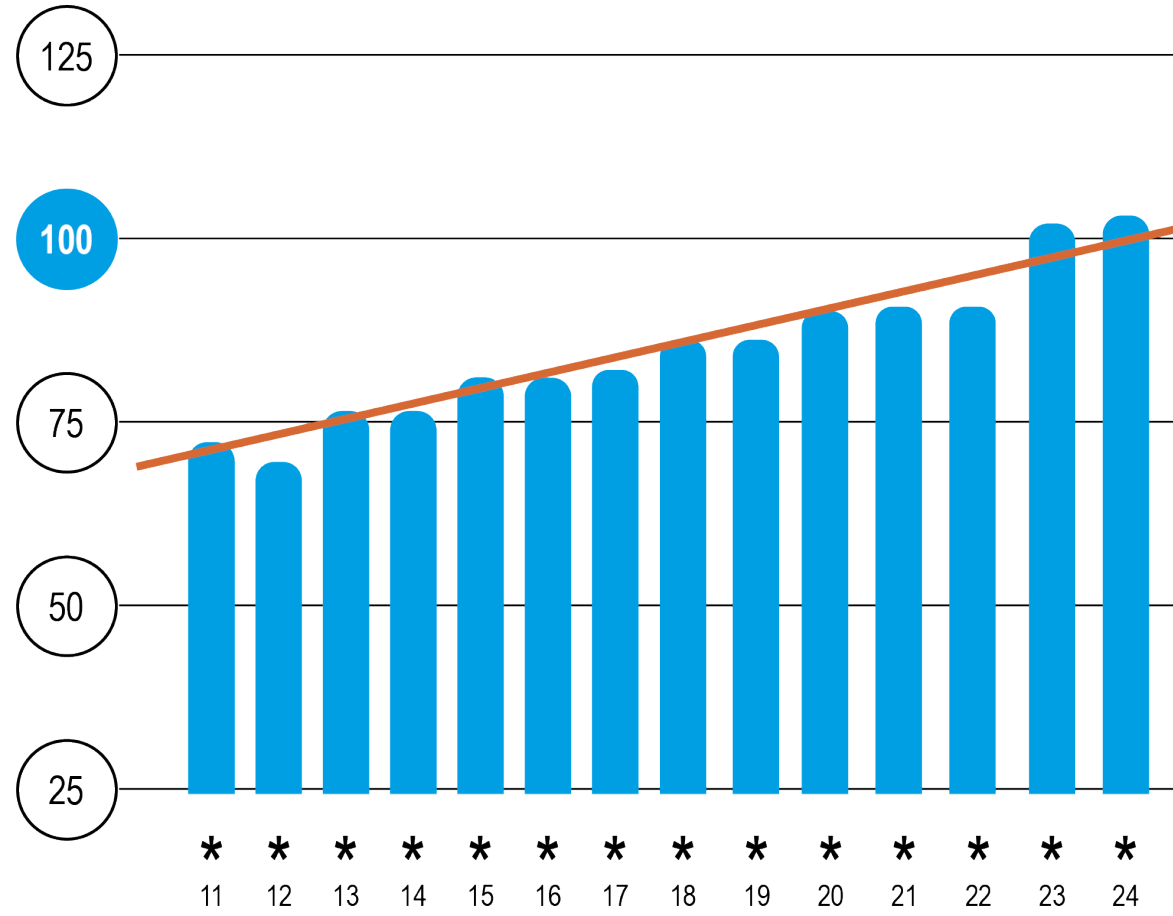


Voorstelling bedrijf: Terug in de tijd





Voorstelling bedrijf: Omzet

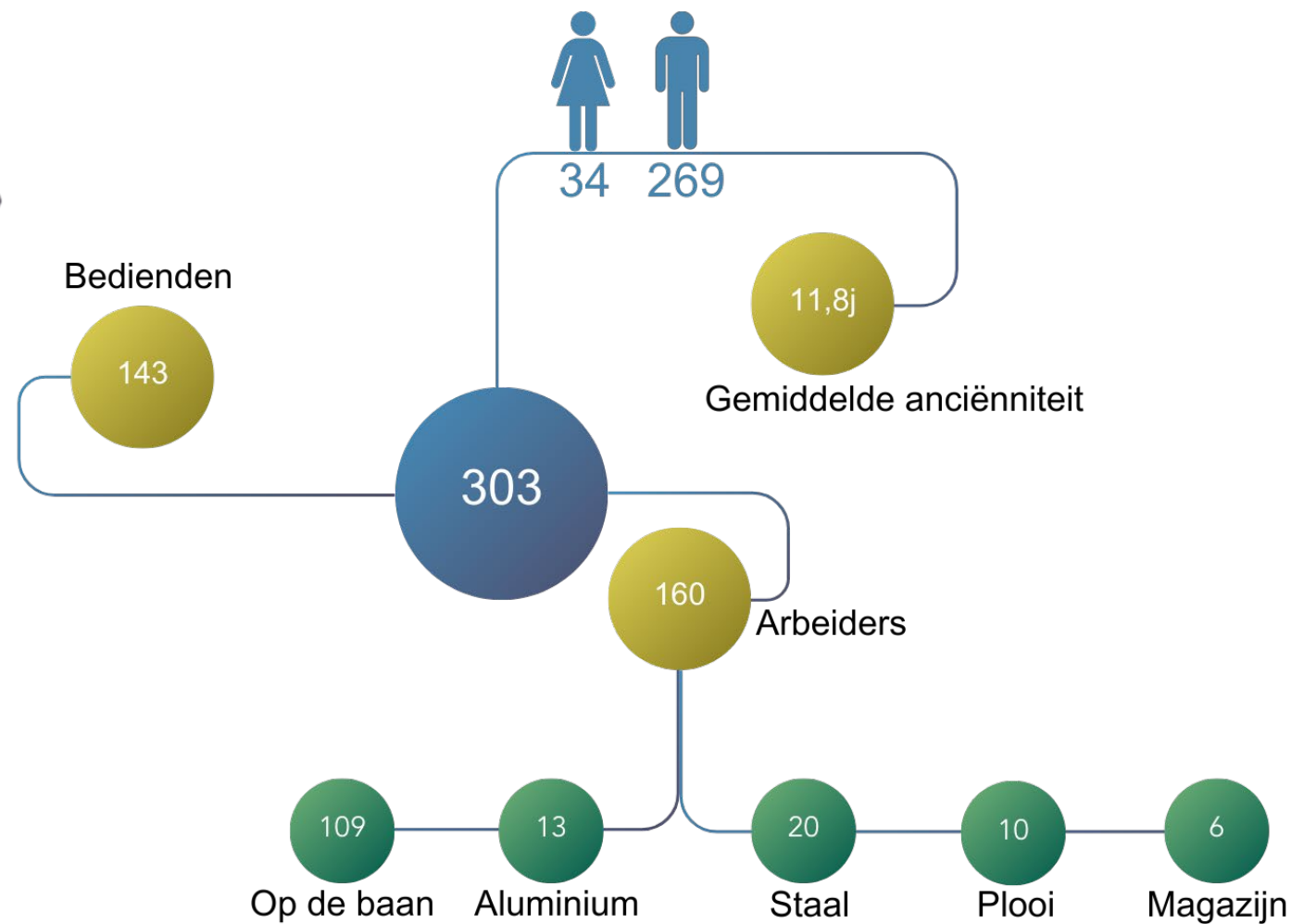


Voorstelling bedrijf: De Voordenkers

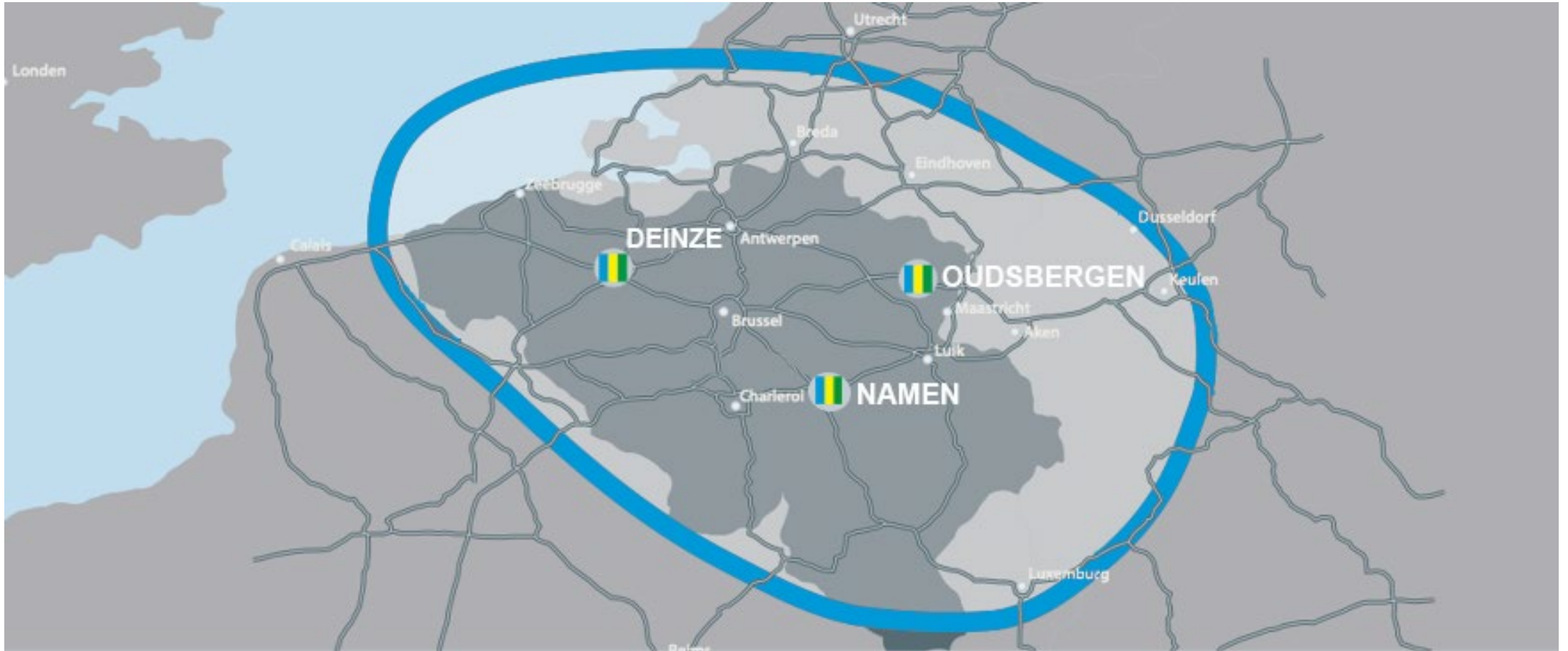


KATJA
28 jaar dienst

DANNY
2 jaar dienst

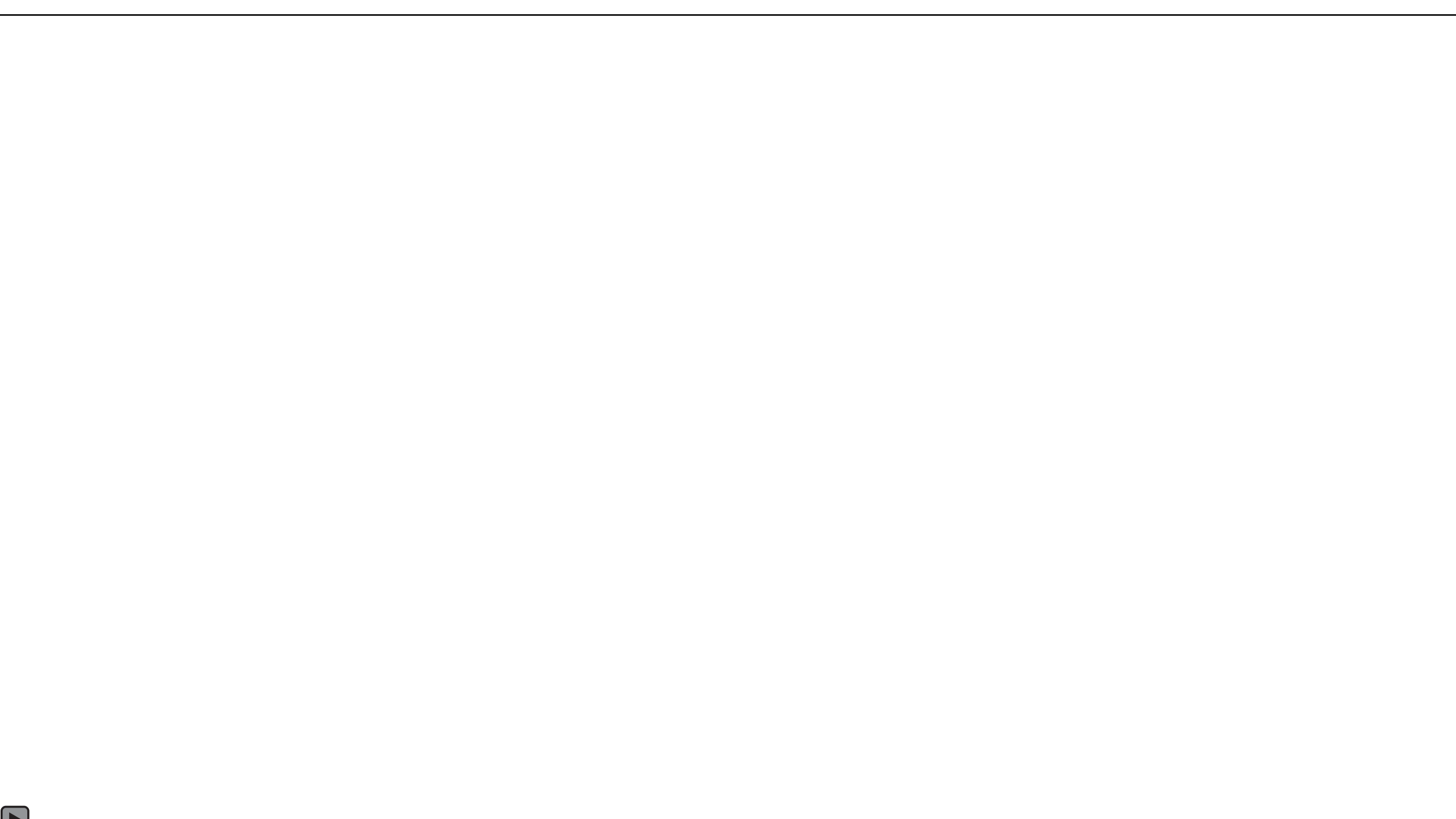


Voorstelling bedrijf: Vestigingen



2

Kernpunten uit onze bedrijfsstrategie





Hoe?

Wij nemen uw
bouwzorgen over

Strategie in mensentaal



“Groeien door aan ieder van onze klanten een superieure beleving te bezorgen. Gestoeld op kennis, creativiteit bij het zoeken naar oplossingen en een voor de klant zorgeloze uitvoering. Waarvoor we de beste mensen uit de bouwsector nodig hebben, **DE VOORDENKERS**”

Lifetime relationship



Laurent Licata - Licata Vini, Diepenbeek

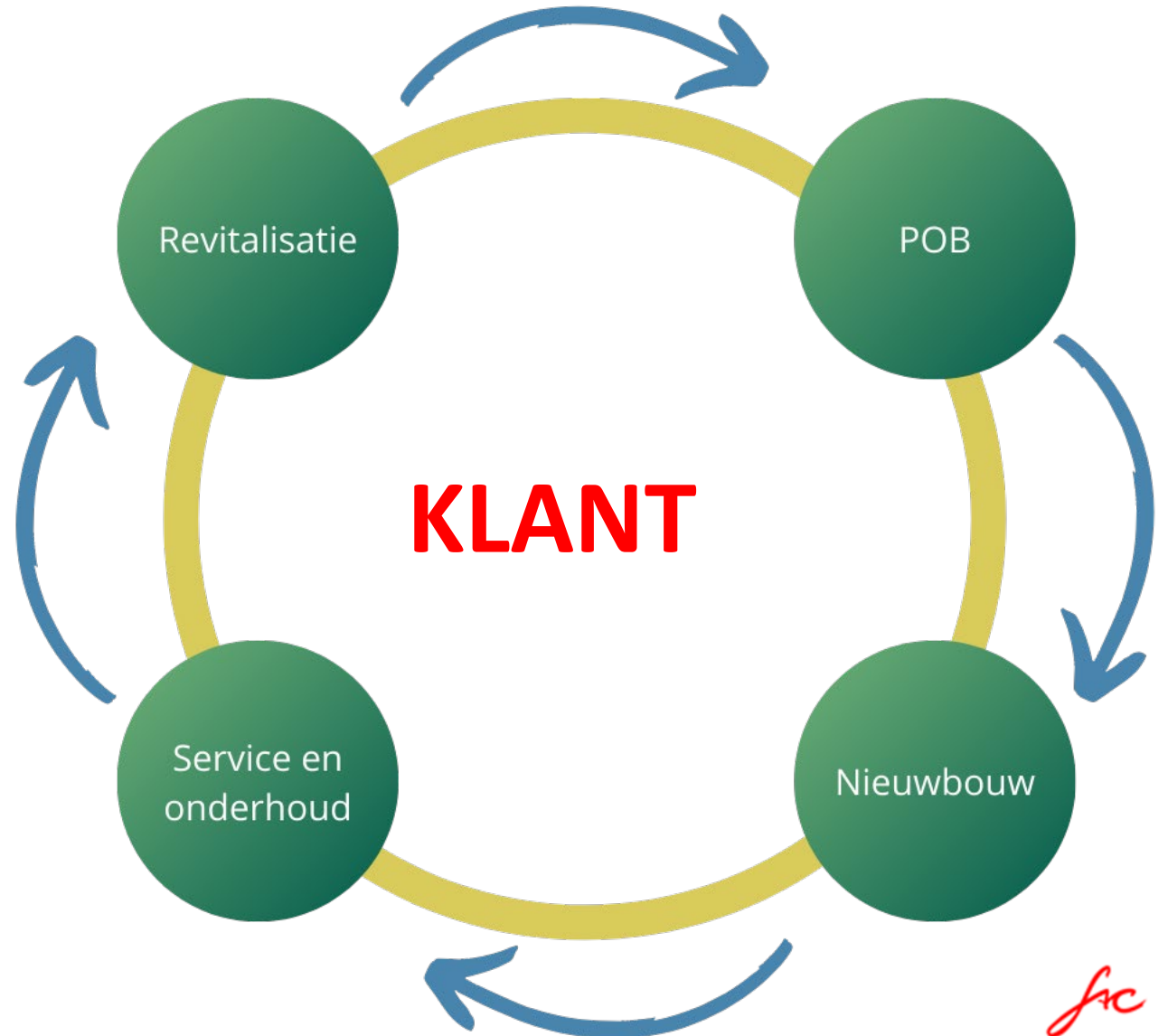
2002: Nieuwbouw

2007: Interne verbouwing

2009: Uitbreiding

2023: Interne verbouwing

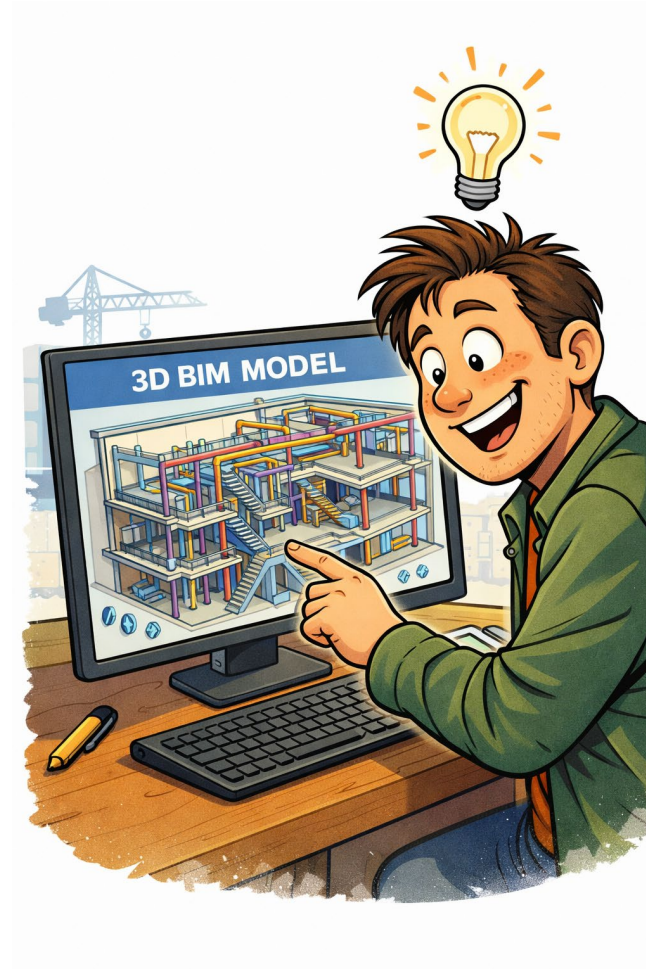
Service en onderhoud

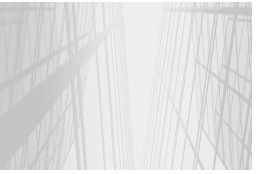


3

Hoe BIM onze bedrijfsstrategie ondersteunt

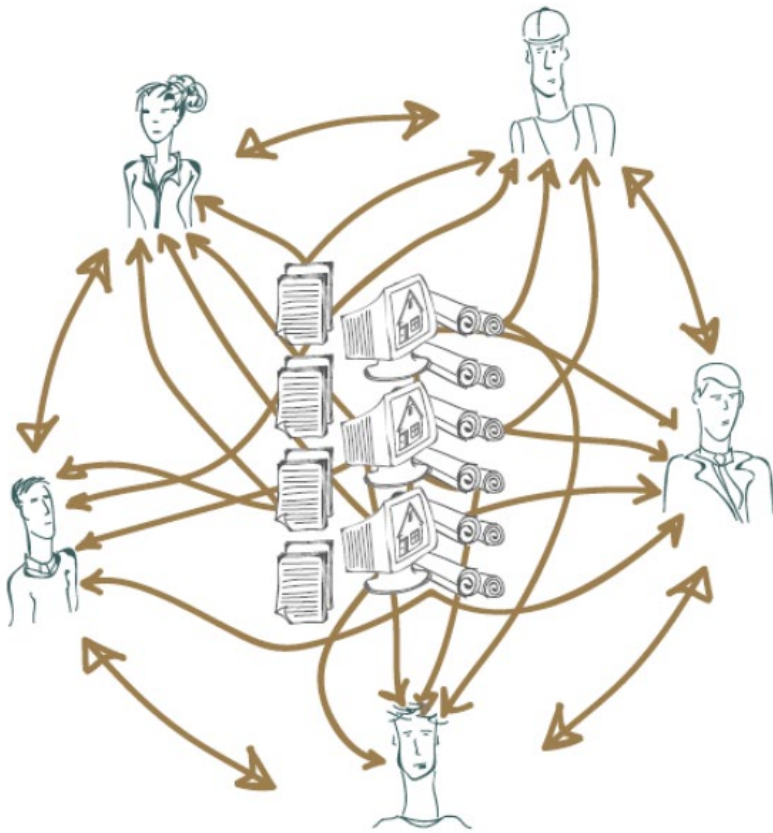
Klantenbeleving



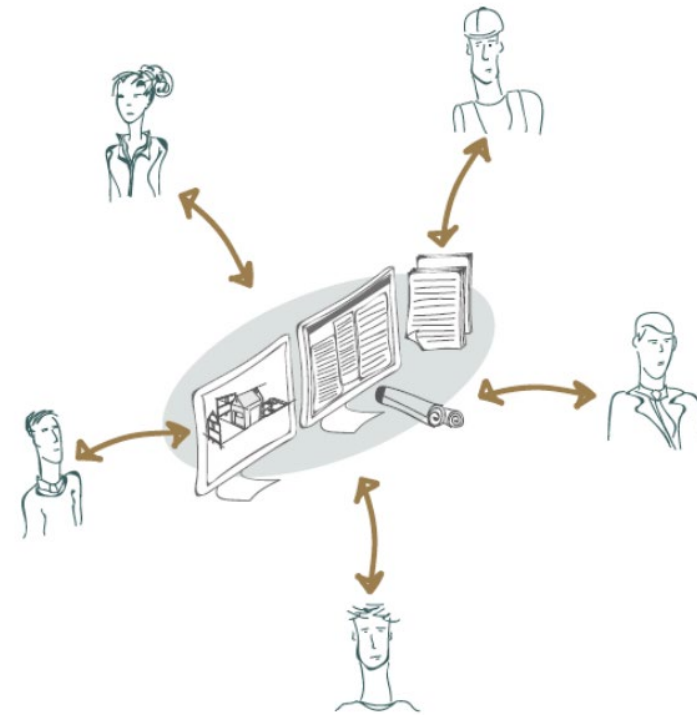


Waarom gebruiken wij BIM?

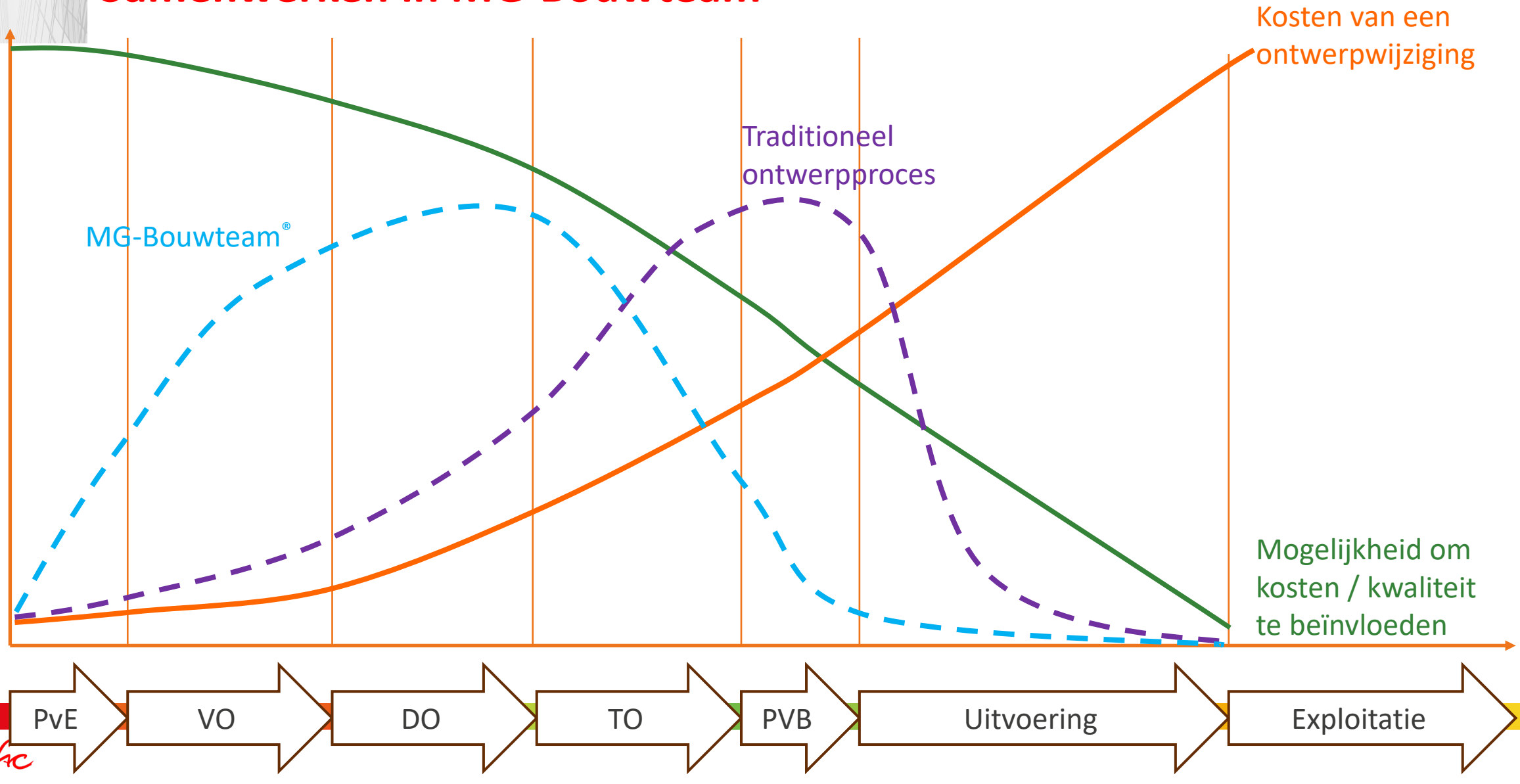
Traditioneel



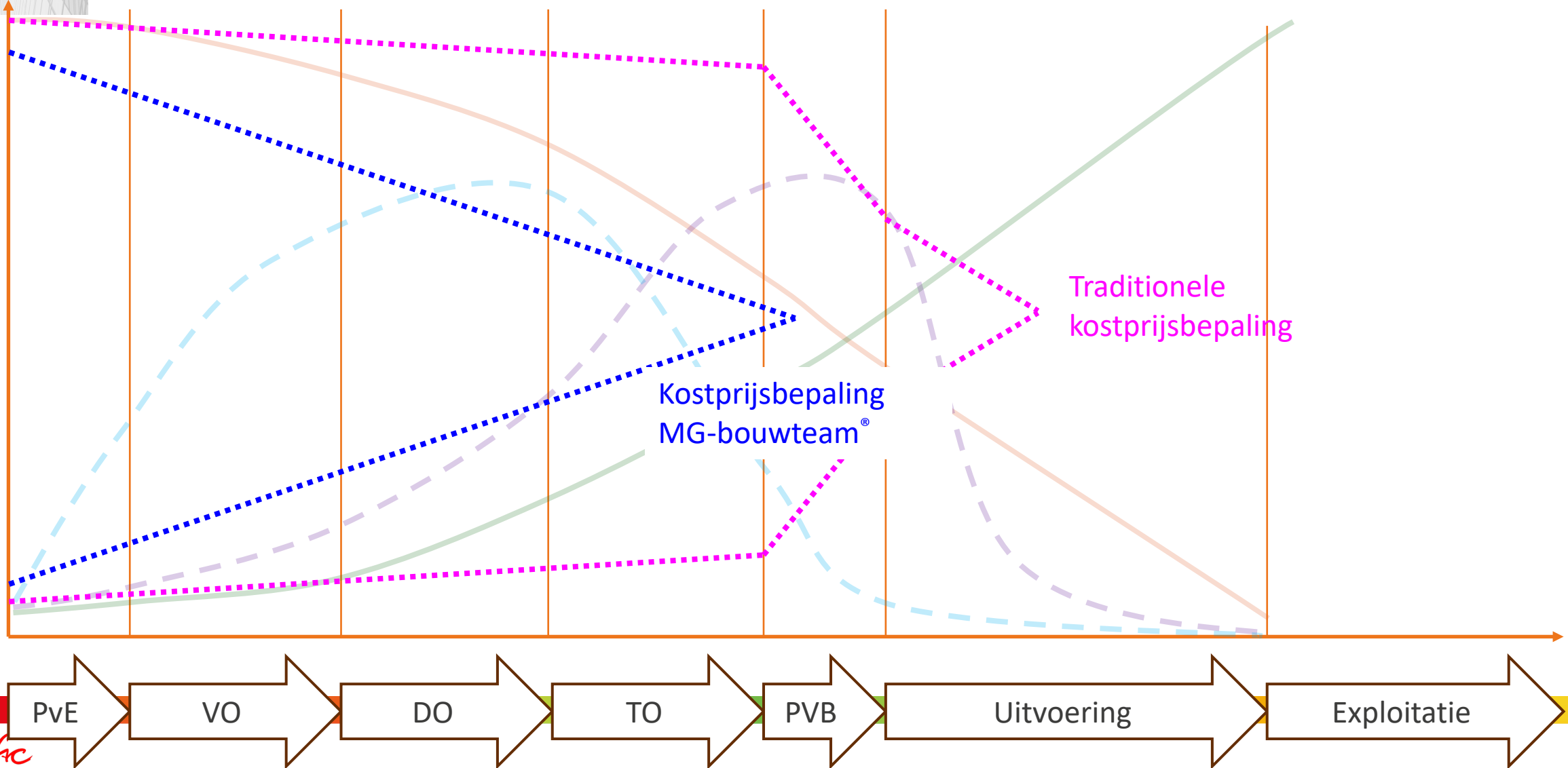
BIM



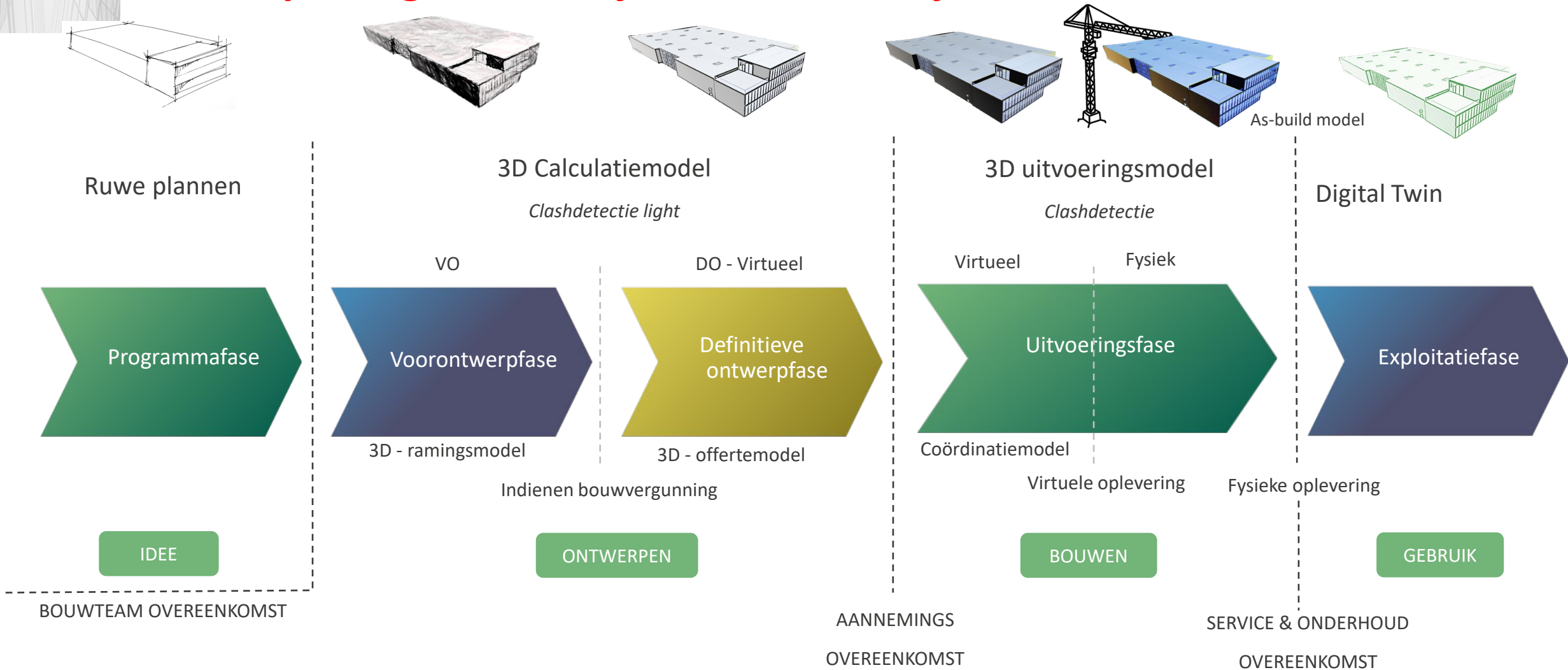
Samenwerken in MG-Bouwteam[®]



Samenwerken in MG-Bouwteam[®]



Ontwerp van grof naar fijn in Mathieu Gijbels Bouwteam®

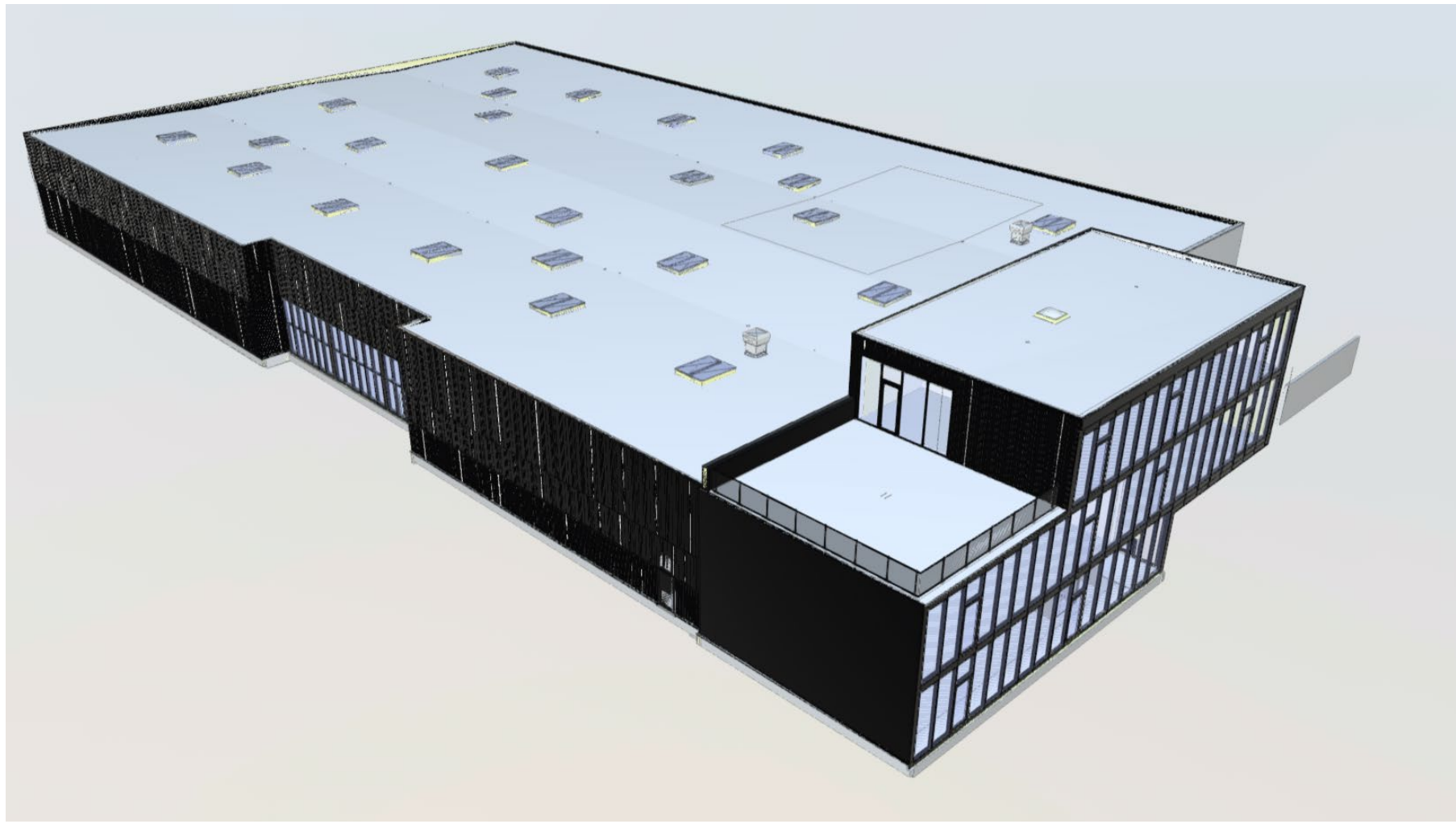
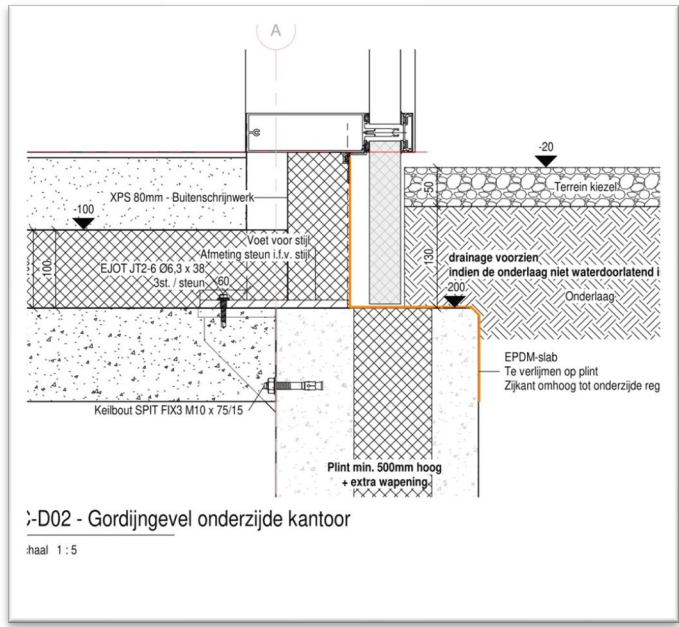


4

Hoe gebruiken we BIM
praktisch?

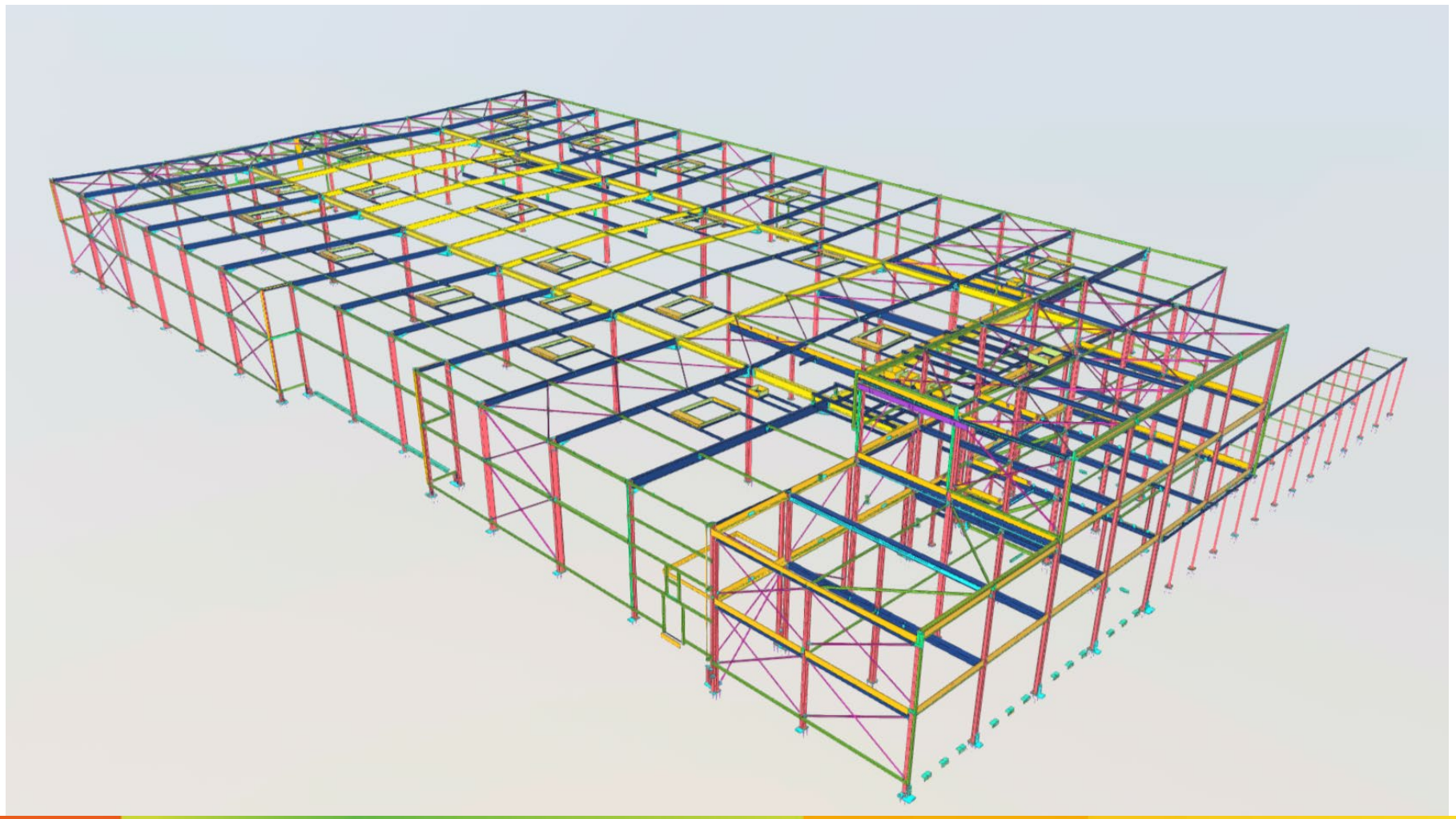
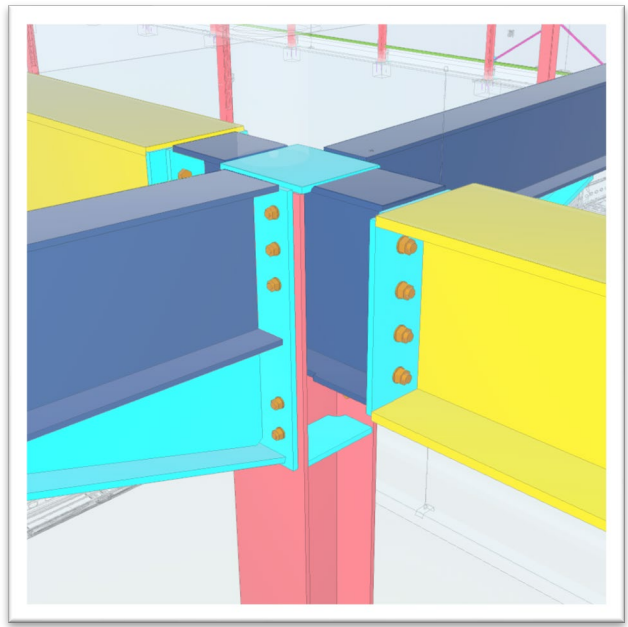


Uitvoeringsmodel



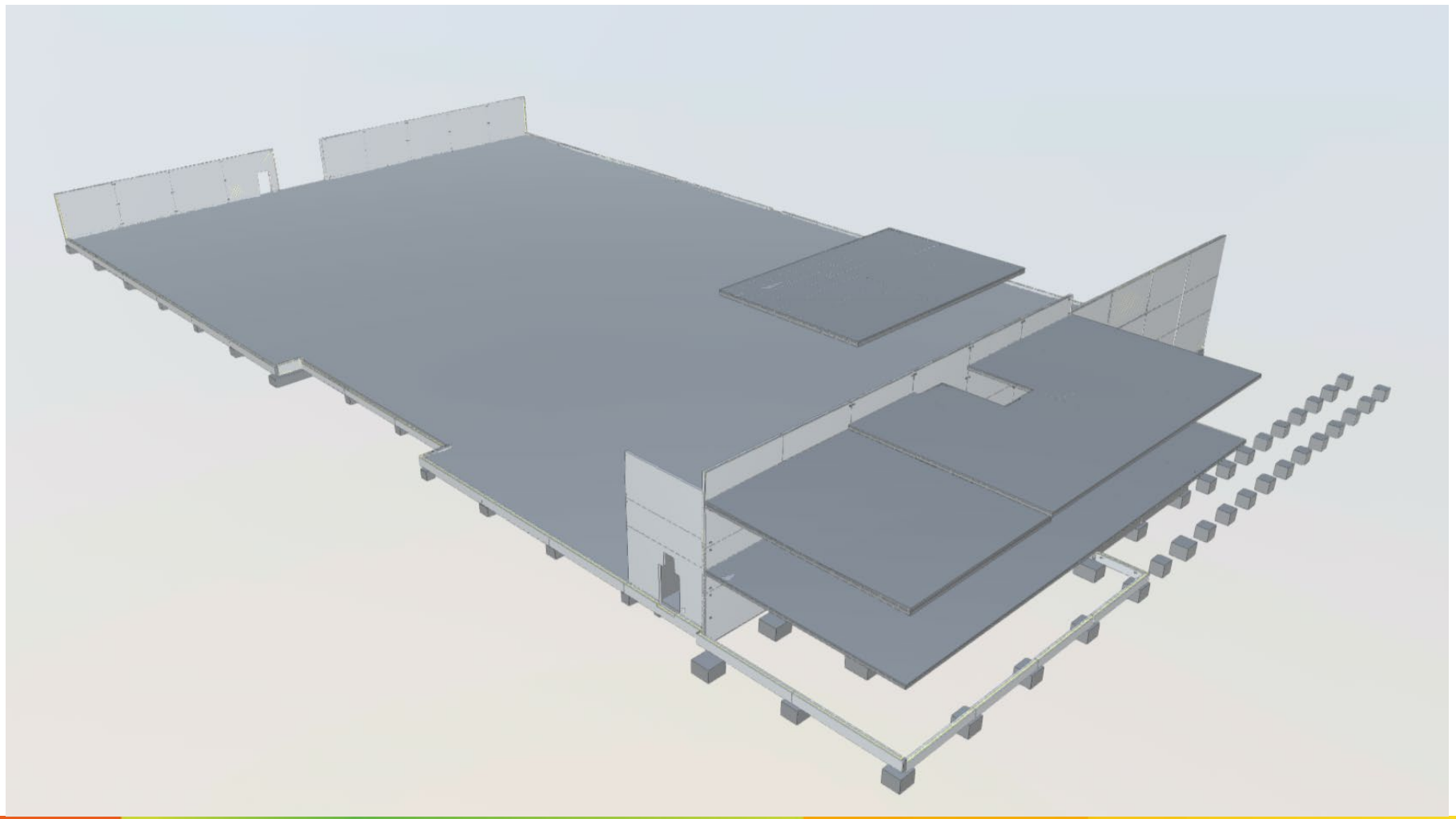
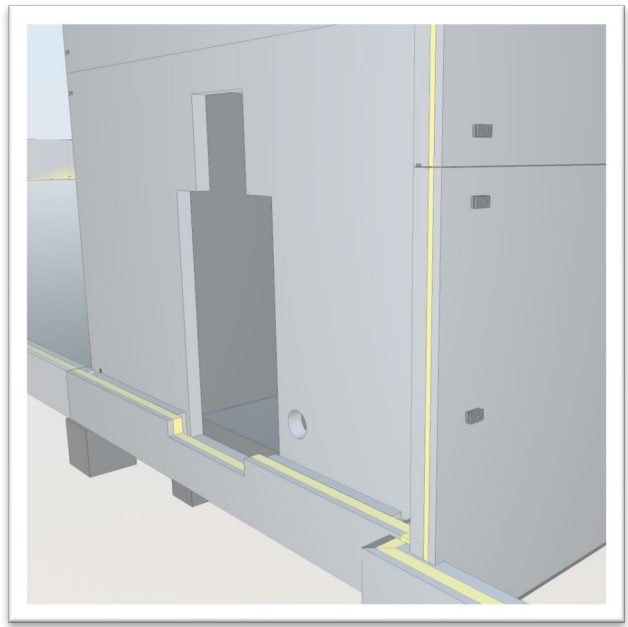
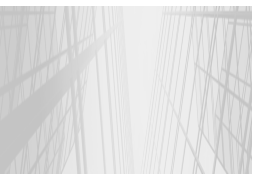


Staalmodel



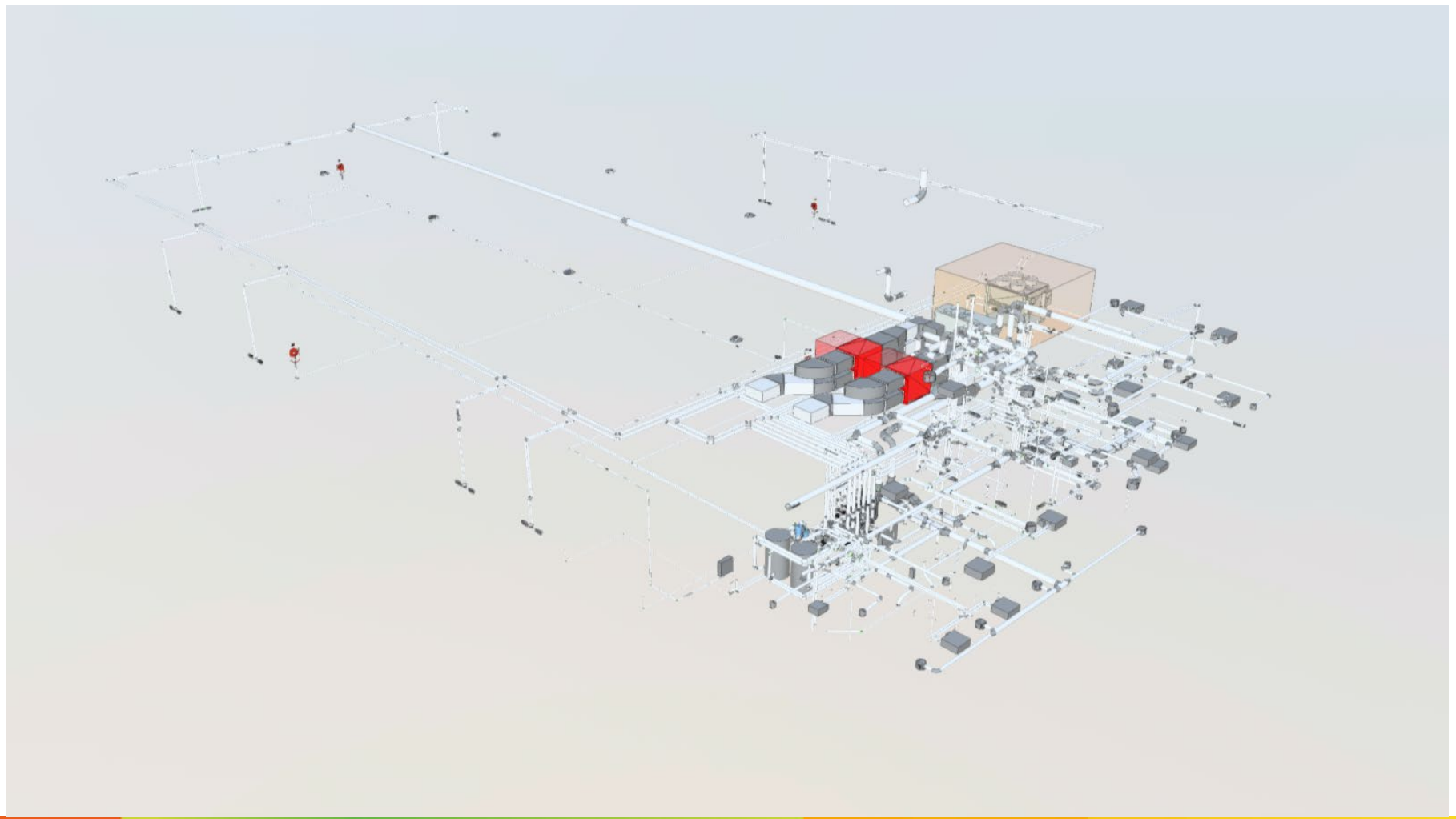
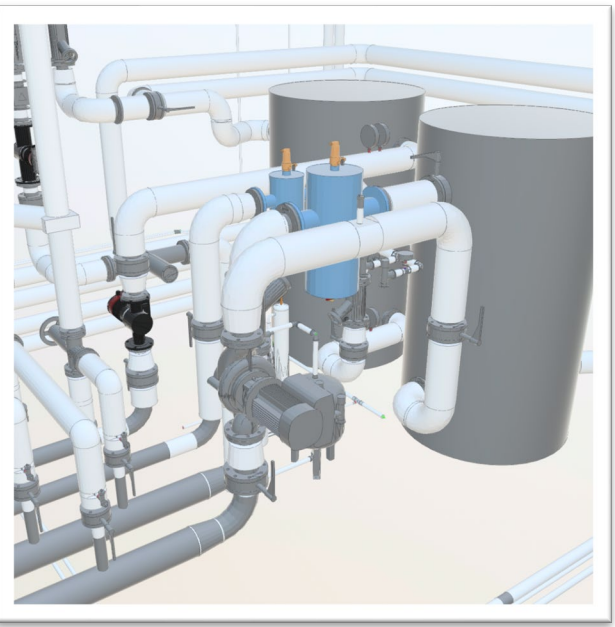


Betonmodel



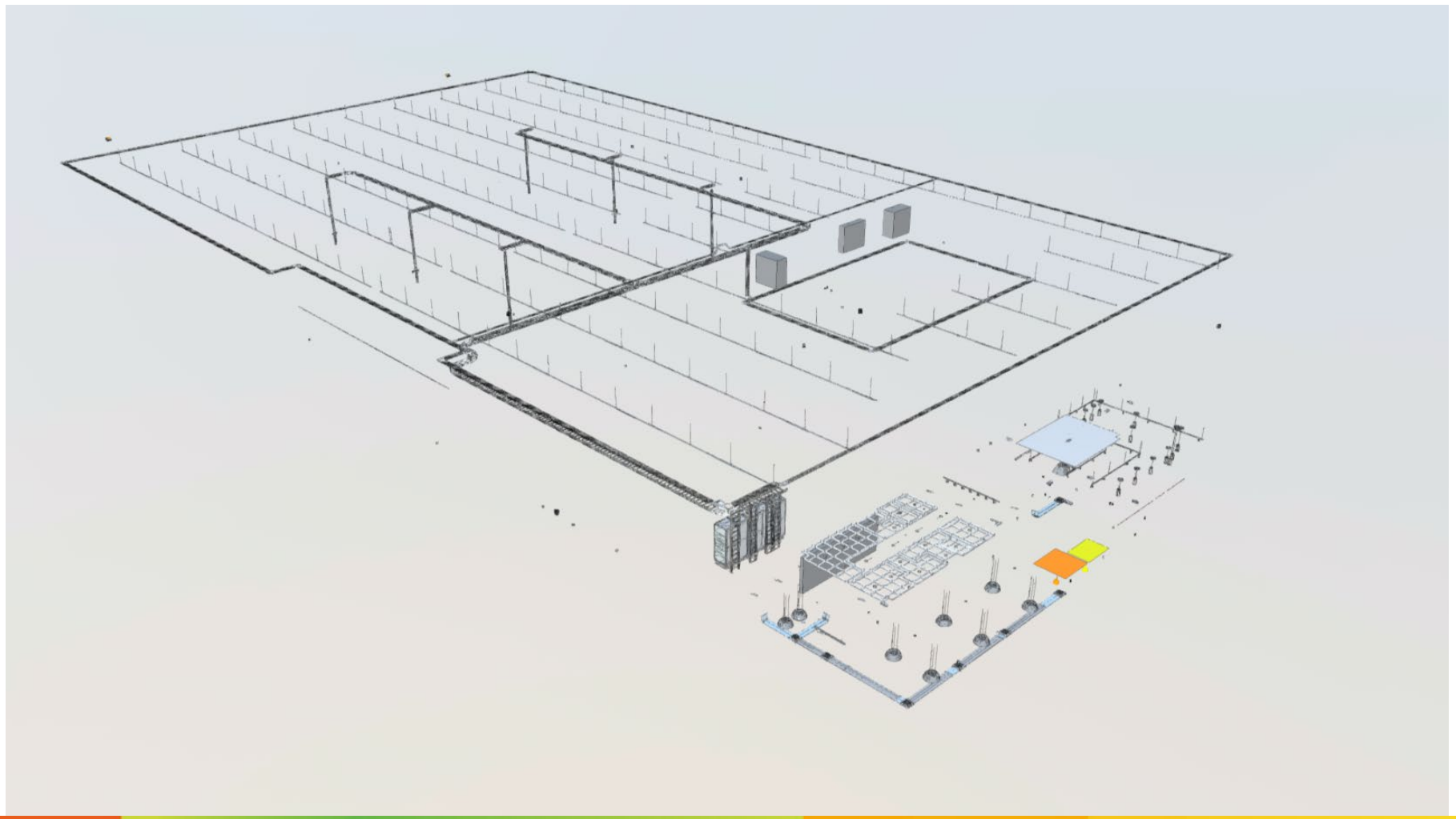
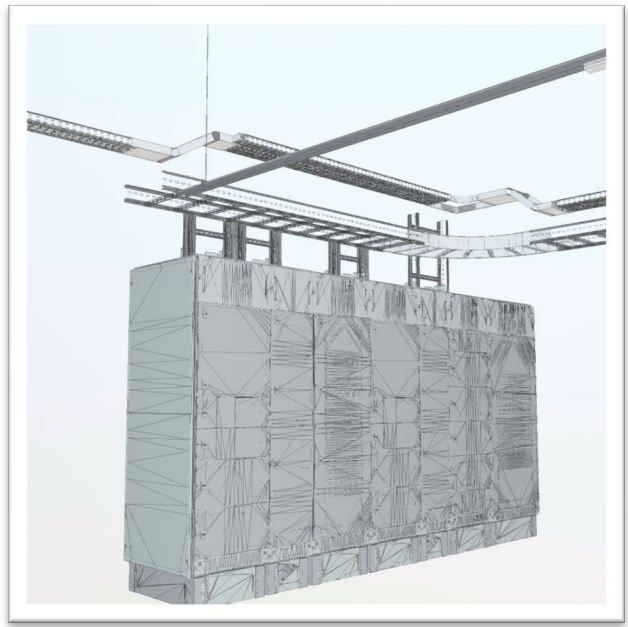


HVAC model





Elektra model





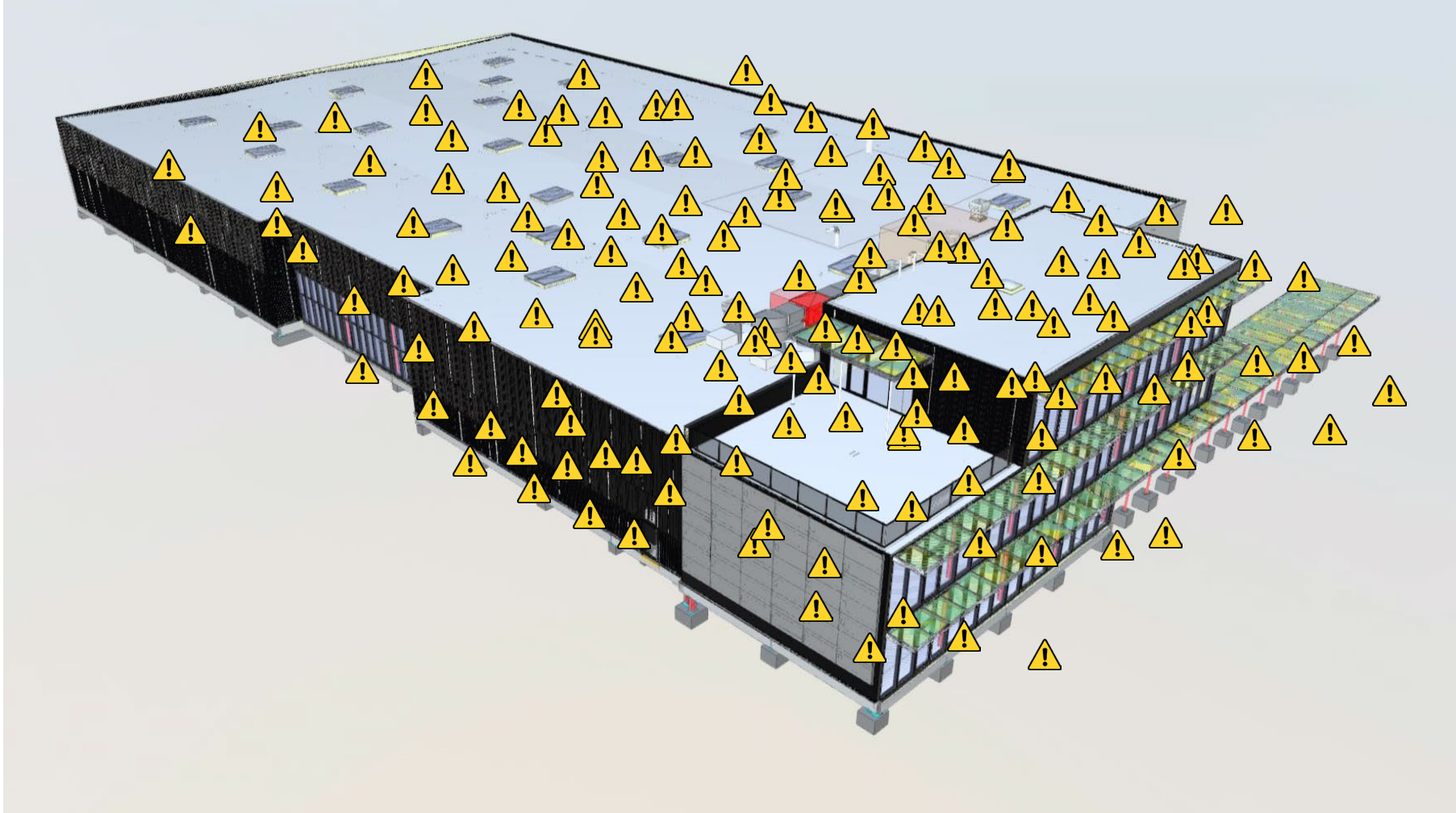
Coördinatiemodel



- **Bekijken**
- **Beoordelen**
- **Controleren**

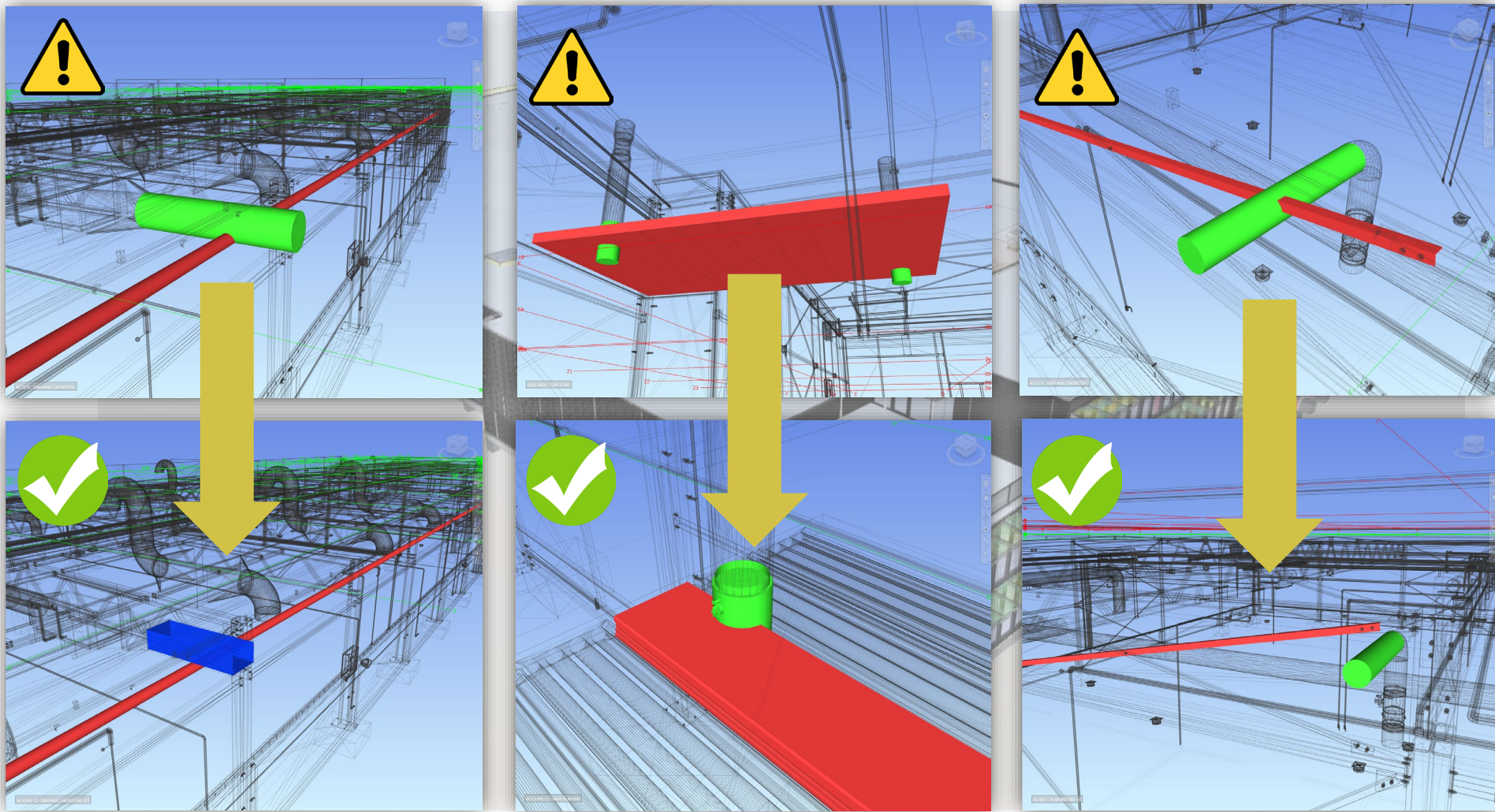


Clashcontrole





Clashcontrole





Voordelen BIM samenwerking

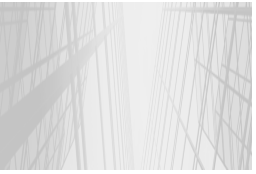


- **Kwaliteit**
- **Planning**
- **Budget**



Virtuele oplevering





BIM bij Gijmacon - Staal





BIM bij Gijmacon Aluminium Constructies

Eerste verkenning met Schüco

—————> **voorrang aan het staalatelier**

Huidige voordelen van werken met BIM

—————> **geen opmeting schrijnwerk**

—————> **uitzetten gordijngesels**



BIM op de werf





CDE / Klantenbeleving



fc



5

Welke volgende stappen onderzoeken we?

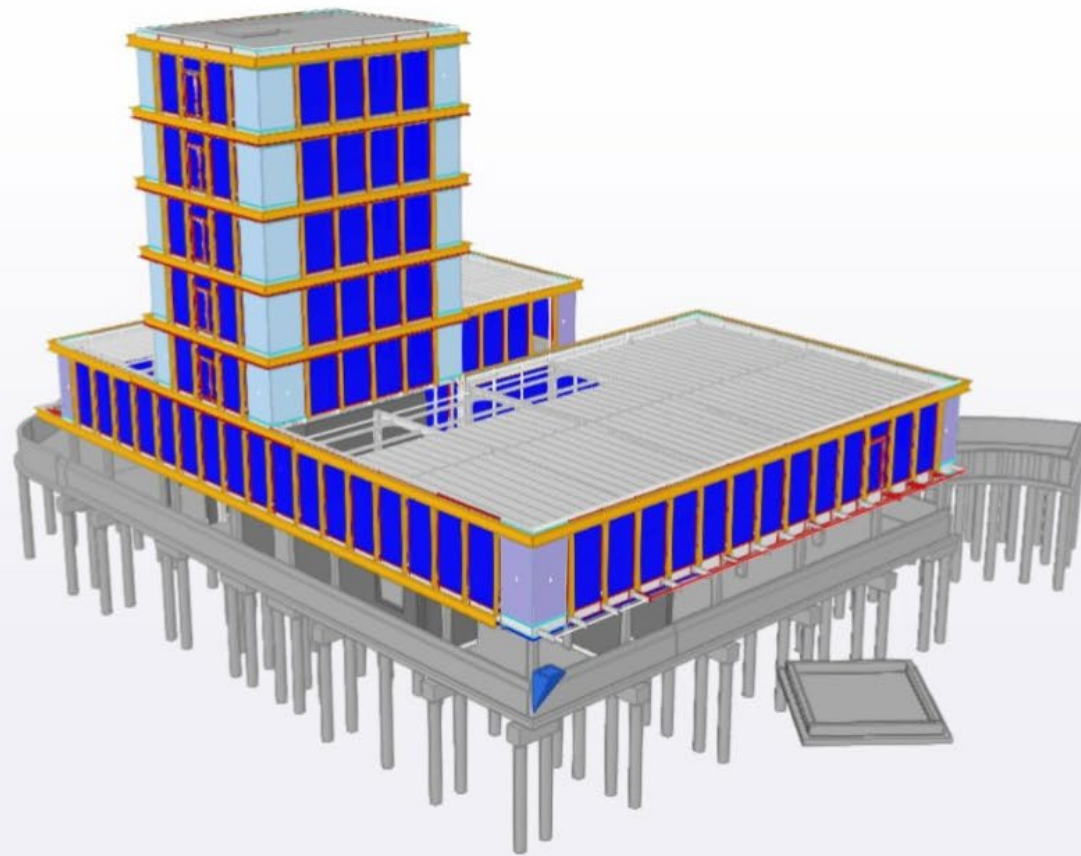


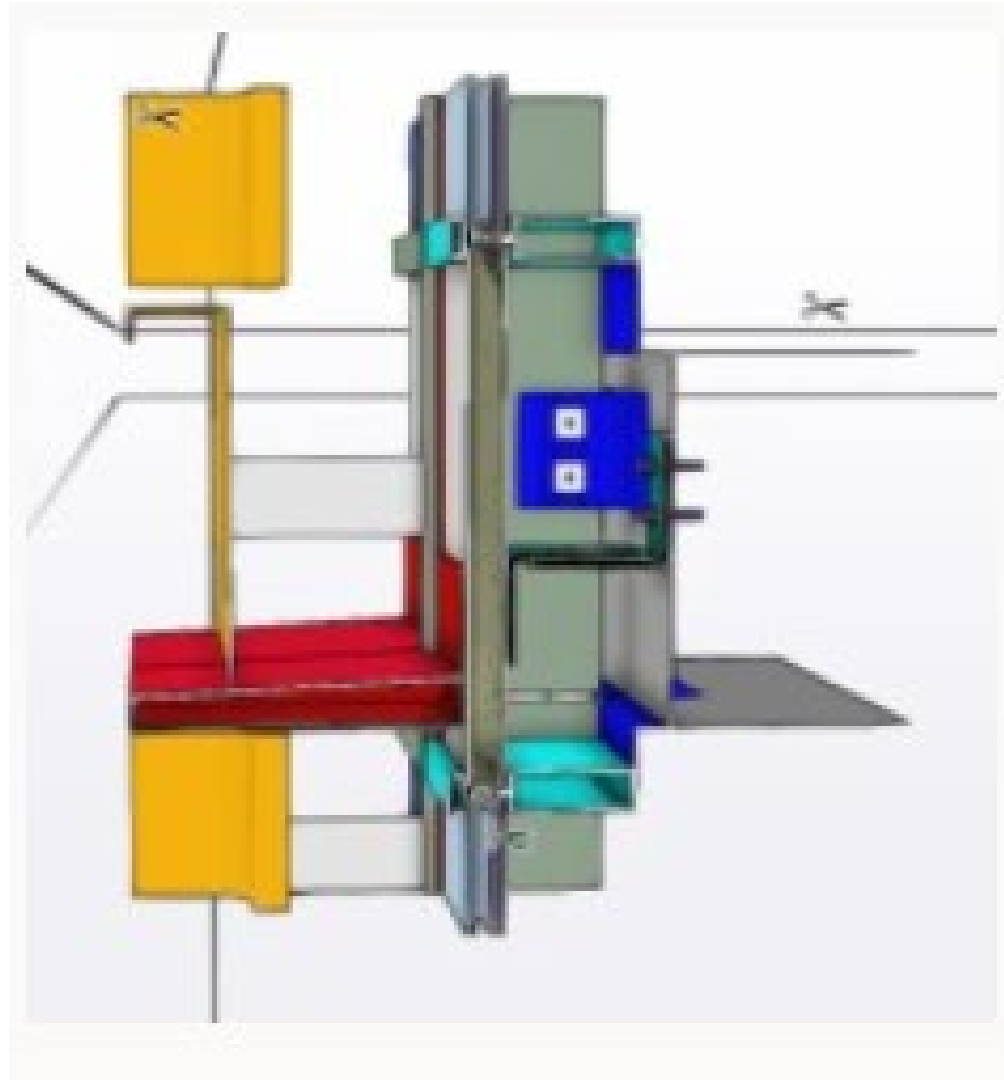
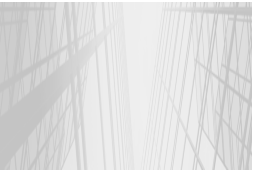
Welke volgende stappen onderzoeken we?

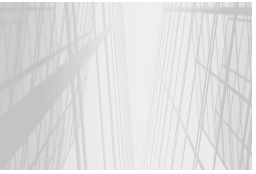
- **Calculatie**
- **VR**
- **Service en onderhoud**
- **GAC**

GERWIN VAN MOOSDIJK AAN HET WOORD

EN DE PRAKTIJK DAN???

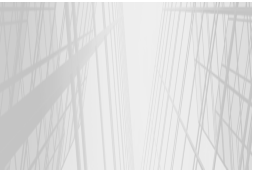






BIM in de gevelbouw – meerwaarde of last?

De kernvraag van vandaag:
Wat betekent BIM nu eigenlijk voor een gevelbouwer?



- 1. Wat is BIM?**
- 2. BIM in de praktijk**
- 3. Ideaal scenario versus realiteit**
- 4. Bim is geen garantie**
- 5. Waarom BIM als last wordt ervaren**
- 6. De meerwaarde van BIM**



FEDERATIE
ALUMINIUM
CONSTRUCTEURS

www.fac-belgium.eu



PANELGESPREK

Met onze software bouwen we mee aan de steden en woonwijken van morgen. Wereldwijd vertrouwen raam-, deur- en gevelproducenten op onze oplossingen om hun calculatie- & productieomgeving sneller, efficiënter en veiliger te maken.

QUOTILA

Configure, Price and Quote-systeem voor de PVC markt

- 30 klanten
- GTM 2026

LOGIKAL

Calculatie- en productie software voor aluminium & PVC buitenschrijnwerk

- 7400+ klanten
- 100+ landen

LOGIKAL MES

Manufacturing Execution System voor de raam & deur productie

- 50+ klanten
- 17 landen
- GTM 2024

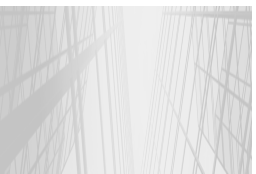
UNILINK

CNC automatisatie platform

- 450+ klanten
- 36 landen

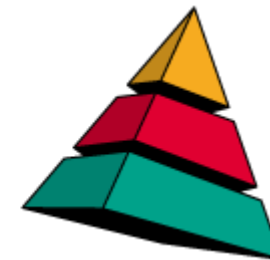
Salesmanager België & Luxemburg

Tom Ansoms



Software voor metaalconstructies en
geveltechnologie.

CAD-PLAN



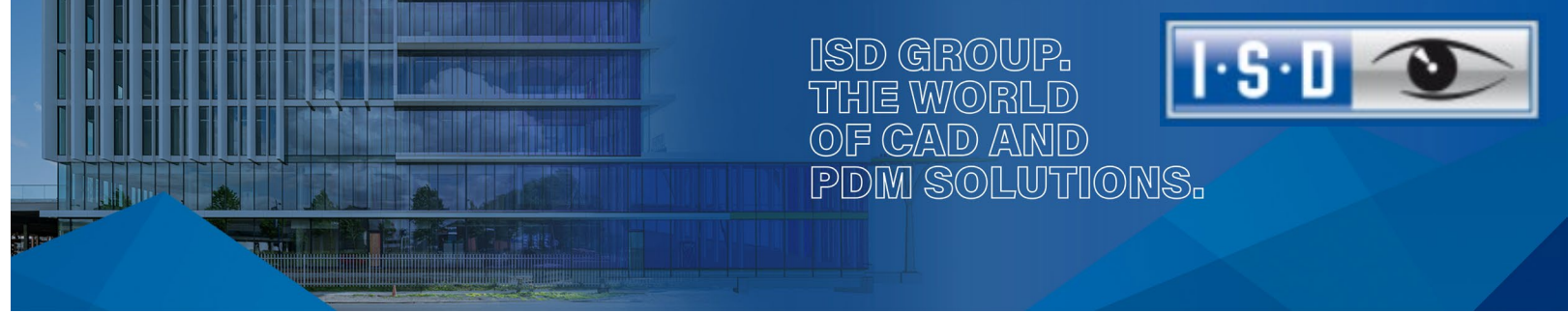
flixo

Met onze producten ondersteunen we u actief bij de realisatie van uw projecten. Onze softwaretools zorgen ervoor dat het werk eenvoudiger wordt, de productiviteit toeneemt en een betere beveiliging gegarandeerd is.

Léon Veldhof
Account Manager NL - BE



ISD BENELUX



Eenvoudige engineering en optimale samenwerking binnen projecten met de innovatieve softwareoplossingen en service van de ISD Group.



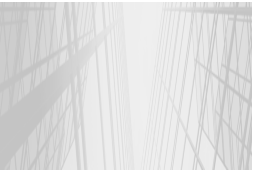
HiCAD - CAD



HELIOS - PDM



Yuri Hanff
Pre-sales consultant



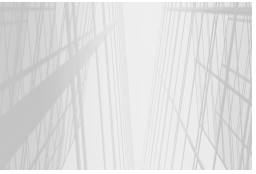
VRAGEN PANELGESPREK

- Wat is de minimale informatie die nodig is voor een BIM-model?
- Wat wordt bedoeld met een “digitale tweeling”?
- Is BIM gewoon een software pakket of een 3D tekenprogramma?



VRAGEN PANELGESPREK

- Bij een BIM-project verwacht de opdrachtgever een 3D model. Er zijn op dit moment ook nog veel ontwikkelingen in 2D software. Zijn deze 2D tekeningen dan nog wel nodig?
- Wat zijn de voordelen van het koppelen van een calculatie- of productiepakket aan een 3D-tekenpakket?
- Waarom zou een gevelbouwer overstappen van 2D naar 3D?



VRAGEN PANELGESPREK

- Is dat de reden om naar BIM over te stappen?
- Welke voordelen biedt een 3D-interface CAD voor raam-, deur- en gevelbouwers?
- Is BIM eenvoudig? Kan niet mis gaan?
- Wie is verantwoordelijk voor het beheer van het gevelmodel binnen BIM?



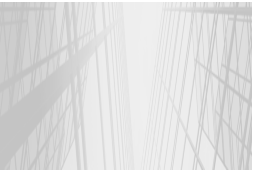
VRAGEN PANELGESPREK

- Wanneer en hoe moeten aluminium schrijnwerkers idealiter worden betrokken in een BIM-traject — en wie is daarvoor verantwoordelijk?
- Is 2D helemaal uit de mode?
- Is een BIM model geschikt voor directe aansturing van productie (bijv. CNC)?
- Wat is de toegevoegde waarde van schrijnwerk in BIM voor de aannemer/eindgebruiker?



VRAGEN PANELGESPREK

- Wat zijn voordelen (en potentiële voordelen op lange termijn) voor de schrijnwerker met het uitwerken van schrijnwerk in BIM? Zowel op vlak van voorbereiding, productie en plaatsing.
- Wat zijn de verwachtingen op vlak van graad van detail voor de aannemer? Wat is de aankomende evolutie hierin?



VRAGEN PANELGESPREK

- Is het interessant als marketingtool zoals ik denk?
- Klopt het dat er zo veel bibliotheken zijn?
- Is er (een of meerdere) bibliotheek die het meest interessant is voor ons, zodat de juiste mensen de juiste oplossingen kunnen vinden bij ons? Ook al kennen ze de firma op dat moment nog niet.

ZIJN ER VERDER NOG VRAGEN?

WRAP UP RAMON

MEDEDELING JORIS VERSCHUEREN